

**IESA CSIC**

UNA MIRADA A LOS  
RESULTADOS DEL 28  
DE MAYO



MANUEL TRUJILLO CARMONA



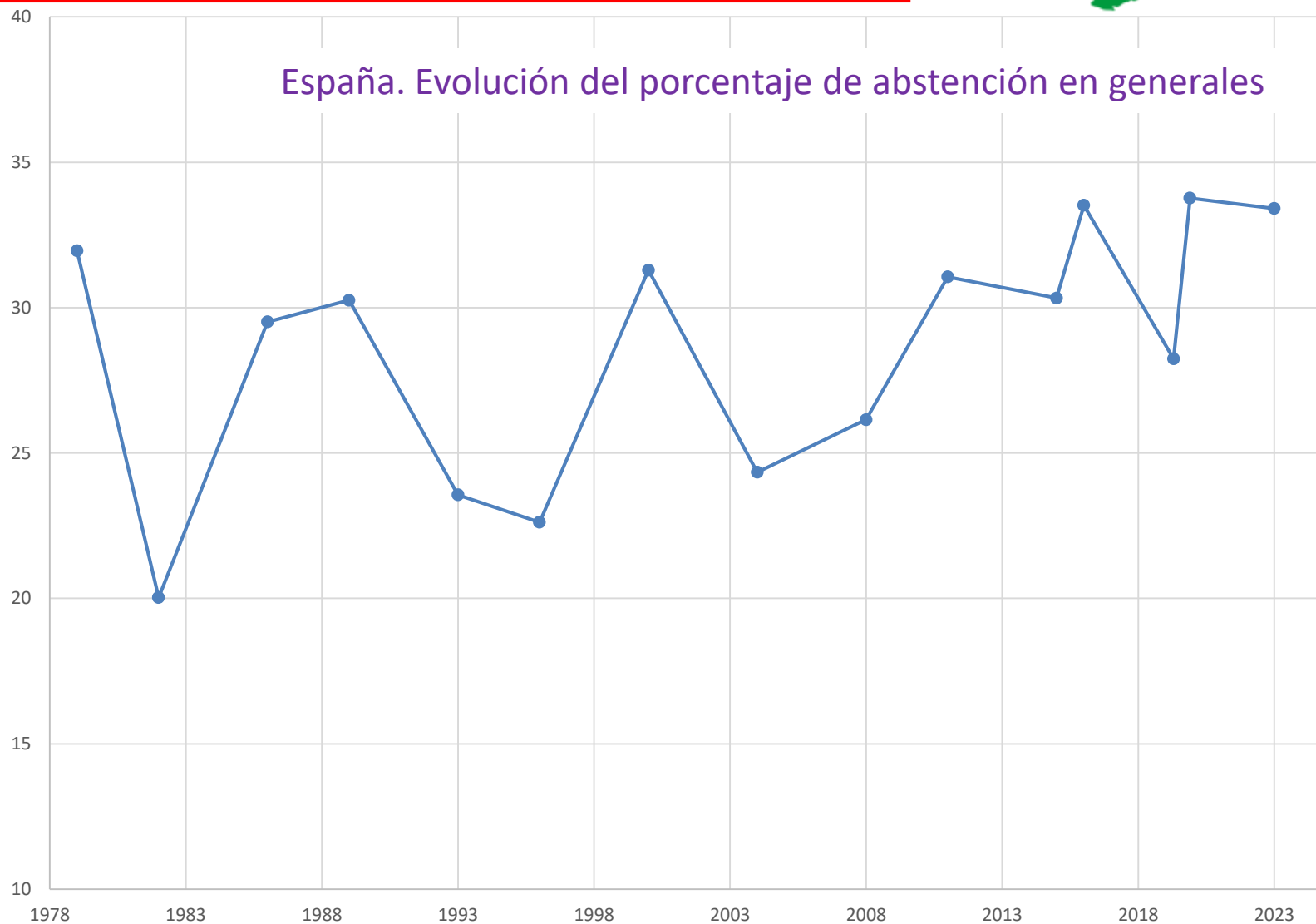
GOBIERNO  
DE ESPAÑA

MINISTERIO  
DE CIENCIA  
E INNOVACIÓN



**CSIC**

## España. Evolución del porcentaje de abstención en generales



## España. Resultados de últimas elecciones generales y municipales

|                      | Generales         |                   | Municipales       |                   |
|----------------------|-------------------|-------------------|-------------------|-------------------|
|                      | 2023              | 2019              | 2023              | 2019              |
| VOX                  | 3.057.000         | 3.656.979         | 1.608.401         | 843.389           |
| PP+Cs+UPN            | 8.213.025         | 6.796.436         | 7.438.869         | 7.348.594         |
| CC                   | 116.363           | 124.289           | 167.552           | 172.409           |
| JUNTS                | 395.429           | 530.225           | 552.721           | 558.508           |
| ERC+EH-BILDU+PNV+BNG | 1.232.433         | 1.651.938         | 1.462.366         | 1.775.687         |
| PSOE                 | 7.821.718         | 6.792.199         | 6.291.812         | 6.695.553         |
| SUMAR                | 3.044.996         | 3.721.965         | 1.716.727         | 2.675.330         |
| Otros                | 606.450           | 766.970           | 728.738           | 390.259           |
| <b>Total</b>         | <b>24.487.414</b> | <b>24.041.001</b> | <b>19.967.186</b> | <b>20.459.729</b> |

|                      | Generales |      | Municipales |      |
|----------------------|-----------|------|-------------|------|
|                      | 2023      | 2019 | 2023        | 2019 |
| VOX                  | 12%       | 15%  | 8%          | 4%   |
| PP+Cs+UPN            | 34%       | 28%  | 37%         | 36%  |
| CC                   | 0%        | 1%   | 1%          | 1%   |
| JUNTS                | 2%        | 2%   | 3%          | 3%   |
| ERC+EH-BILDU+PNV+BNG | 5%        | 7%   | 7%          | 9%   |
| PSOE                 | 32%       | 28%  | 32%         | 33%  |
| SUMAR                | 12%       | 15%  | 9%          | 13%  |
| Otros                | 2%        | 3%   | 4%          | 2%   |

|                | Generales |      | Municipales |      |
|----------------|-----------|------|-------------|------|
|                | 2023      | 2019 | 2023        | 2019 |
| Bloque Feijoo  | 46%       | 44%  | 46%         | 41%  |
| Bloque Sánchez | 49%       | 51%  | 47%         | 54%  |
| JUNTS          | 2%        | 2%   | 3%          | 3%   |

(Se incluyen en SUMAR todas las fuerzas que han ido juntas en las generales de 2023)

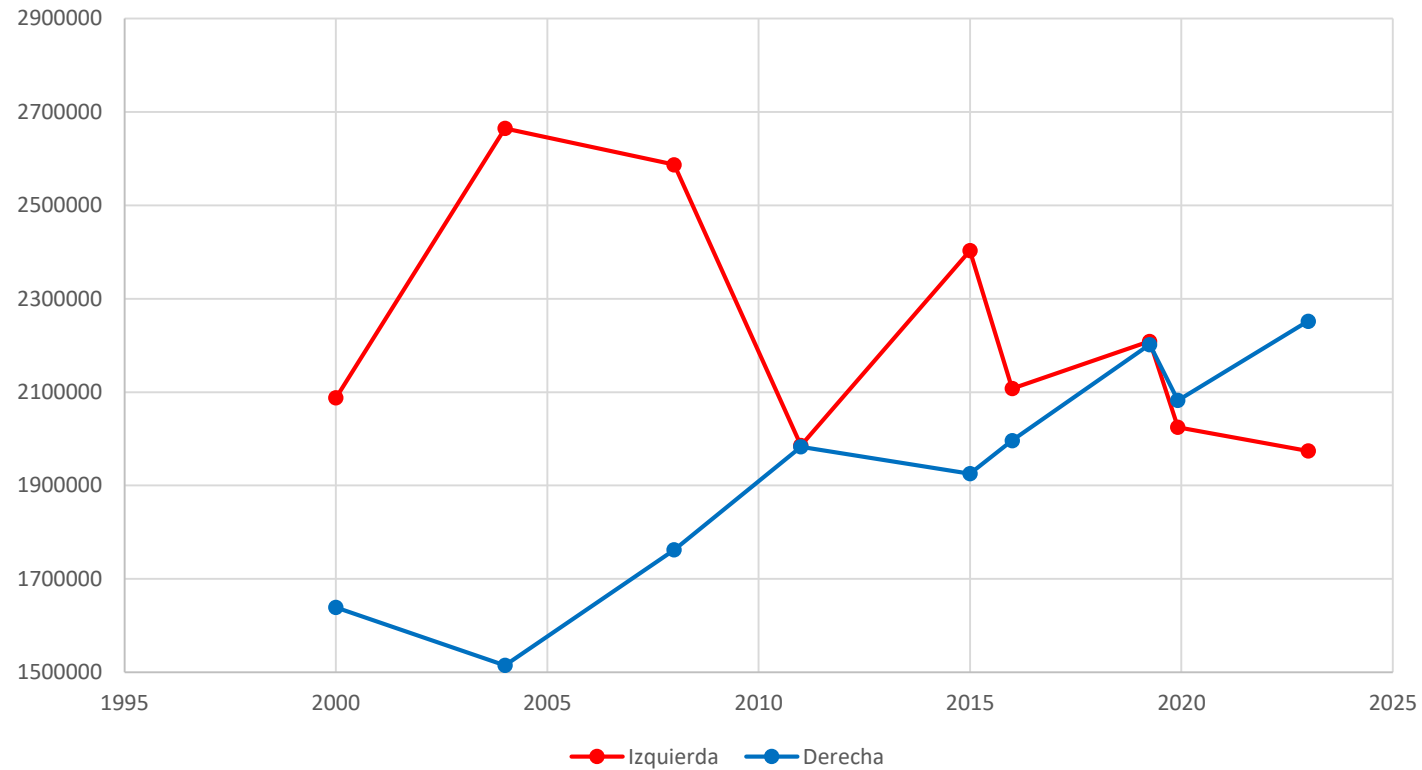
## España. Diferencia de voto entre el bloque de Feijoo y el de Sánchez

| Comunidad            | Diferencia 19 | Diferencia 23 | Cambio      |
|----------------------|---------------|---------------|-------------|
| Euskadi              | 76,6%         | 71,2%         | <b>5,5%</b> |
| Cataluña             | 51,5%         | 49,0%         | 2,6%        |
| Navarra              | 23,8%         | 20,8%         | 3,0%        |
| Galicia              | 8,7%          | 1,7%          | <b>7,0%</b> |
| Asturias             | 5,5%          | 1,1%          | 4,4%        |
| Comunitat Valenciana | -1,3%         | -3,2%         | 2,0%        |
| Balears, Illes       | 2,5%          | -4,2%         | <b>6,6%</b> |
| Extremadura          | -2,9%         | -5,7%         | 2,8%        |
| Islas Canarias       | -6,5%         | -5,9%         | -0,6%       |
| Andalucía            | -1,2%         | -6,4%         | <b>5,2%</b> |
| Aragón               | -4,4%         | -7,9%         | 3,5%        |
| Madrid               | -6,8%         | -11,5%        | 4,7%        |
| Rioja, La            | -7,8%         | -13,5%        | <b>5,7%</b> |
| Cantabria            | -13,0%        | -14,7%        | 1,6%        |
| Castilla-La Mancha   | -12,8%        | -15,4%        | 2,6%        |
| Castilla y León      | -15,6%        | -16,8%        | 1,3%        |
| Ceuta                | -26,1%        | -25,9%        | -0,2%       |
| Murcia               | -25,8%        | -28,7%        | 3,0%        |
| Melilla              | -38,5%        | -39,2%        | 0,7%        |
| Global               | 6,8%          | 3,0%          | 3,7%        |

## Andalucía. Resultados de últimas elecciones autonómicas, generales y municipales

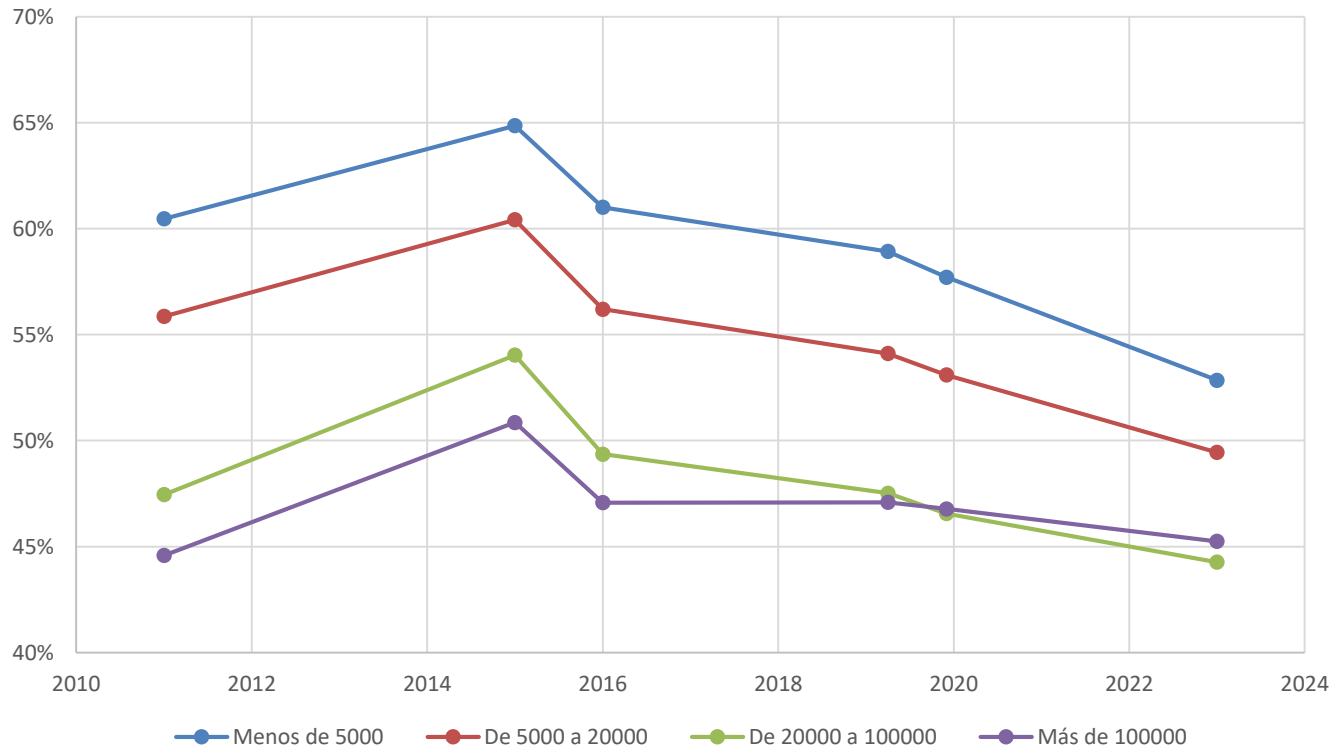
|                | Autonómicas | Generales |           | Municipales |           |
|----------------|-------------|-----------|-----------|-------------|-----------|
|                | 2022        | 2023      | 2019      | 2023        | 2019      |
| VOX            | 493.932     | 671.507   | 869.909   | 265.574     | 168.863   |
| PP+C's         | 1.703.282   | 1.596.044 | 1.223.296 | 1.538.656   | 1.381.439 |
| PSOE           | 883.707     | 1.467.501 | 1.425.126 | 1.301.405   | 1.434.953 |
| SUMAR+AA       | 449.658     | 534.562   | 616.073   | 367.683     | 498.736   |
| Otros          | 101.519     | 72.065    | 86.608    | 177.665     | 210.623   |
| VOX            | 13,6%       | 15,5%     | 20,6%     | 7,3%        | 4,6%      |
| PP+C's         | 46,9%       | 36,8%     | 29,0%     | 42,1%       | 37,4%     |
| PSOE           | 24,3%       | 33,8%     | 33,8%     | 35,6%       | 38,8%     |
| SUMAR+AA       | 12,4%       | 12,3%     | 14,6%     | 10,1%       | 13,5%     |
| Bloque Feijoo  | 60,5%       | 52,2%     | 49,6%     | 49,4%       | 42,0%     |
| Bloque Sánchez | 36,7%       | 46,1%     | 48,4%     | 45,7%       | 52,3%     |

## Andalucía. Resultados en elecciones generales

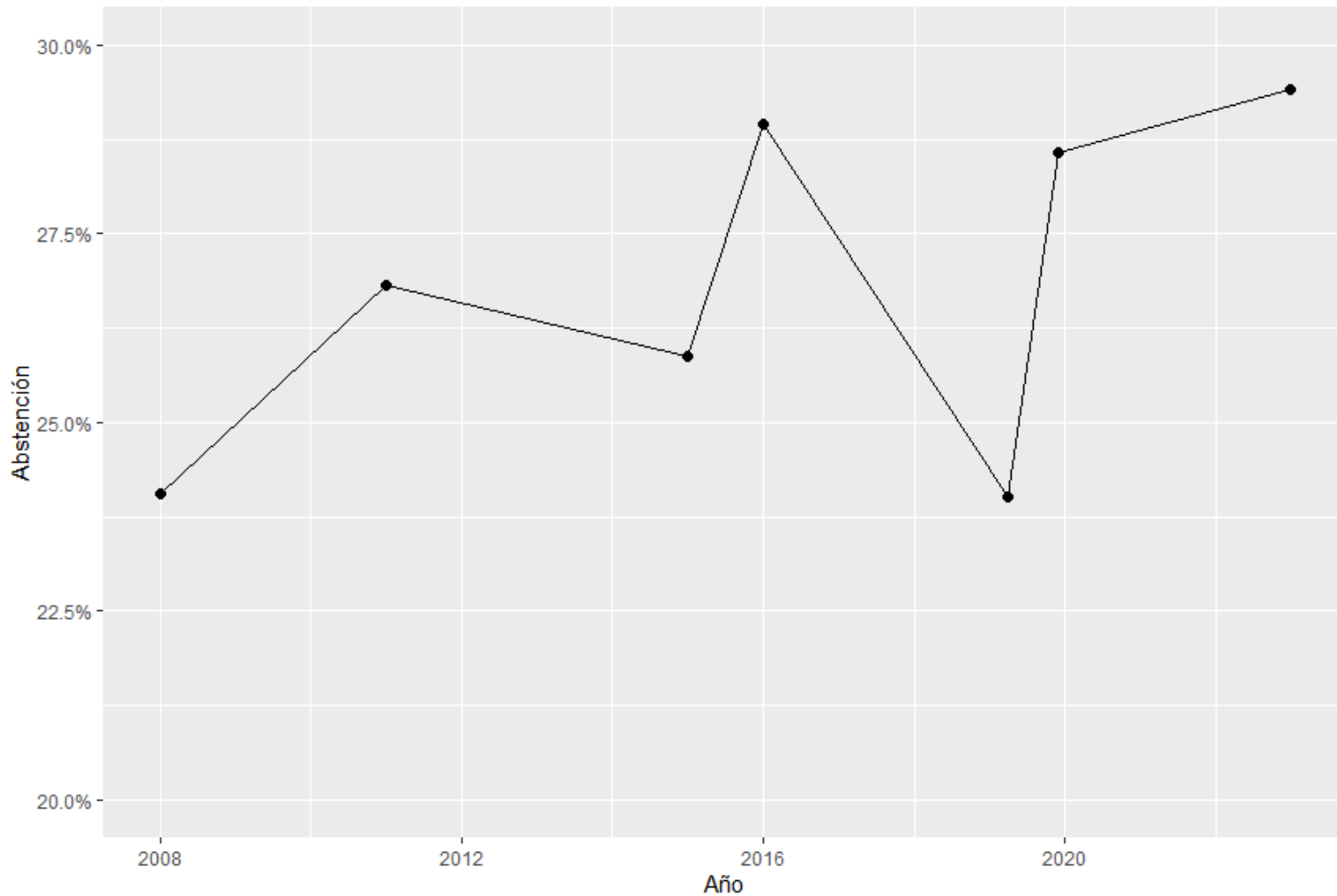


Sin clasificar partidos andalucistas

## Andalucía. % de voto a la izquierda por tamaño de municipio

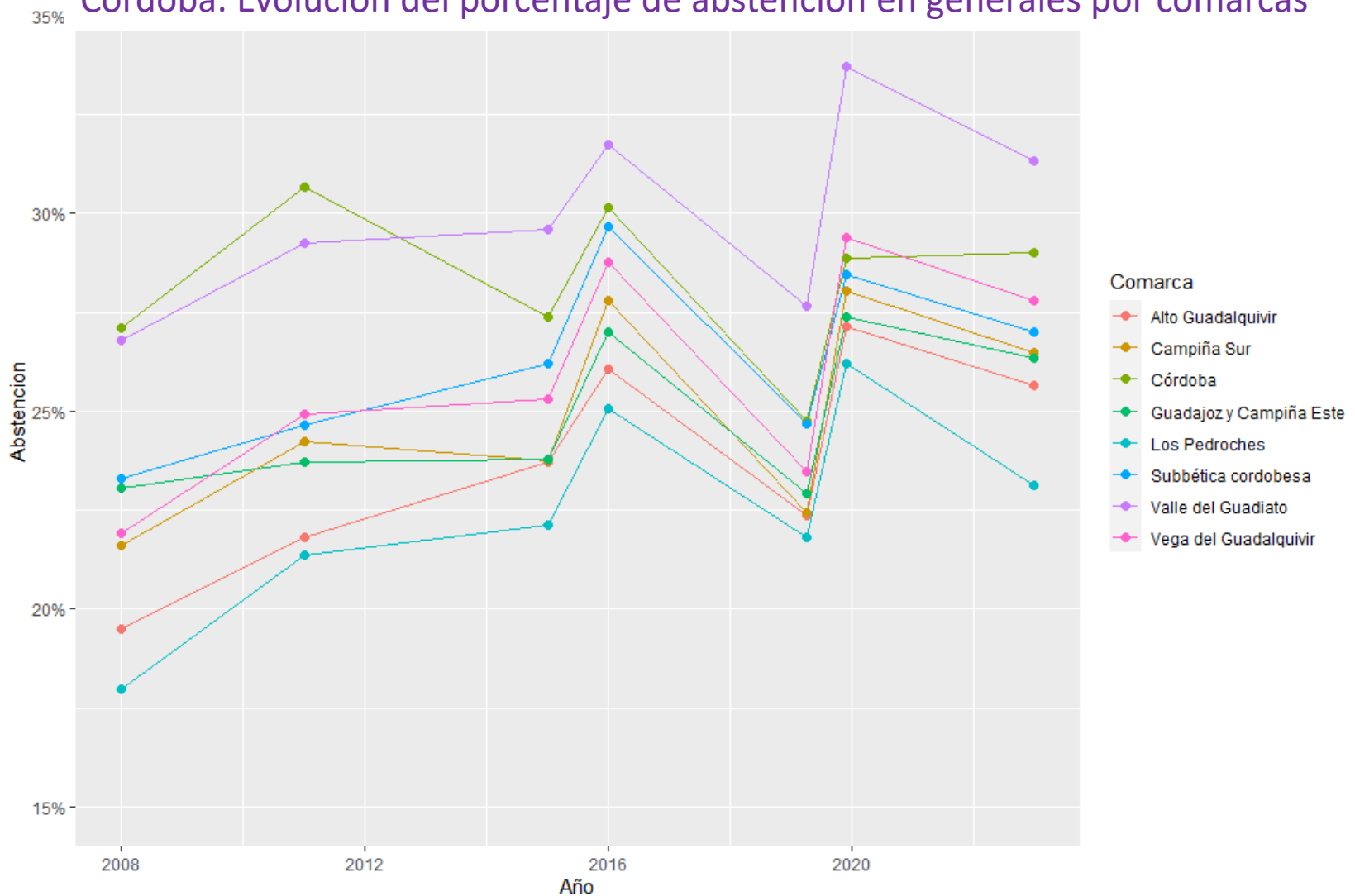


## Córdoba provincia. Evolución del porcentaje de abstención en generales



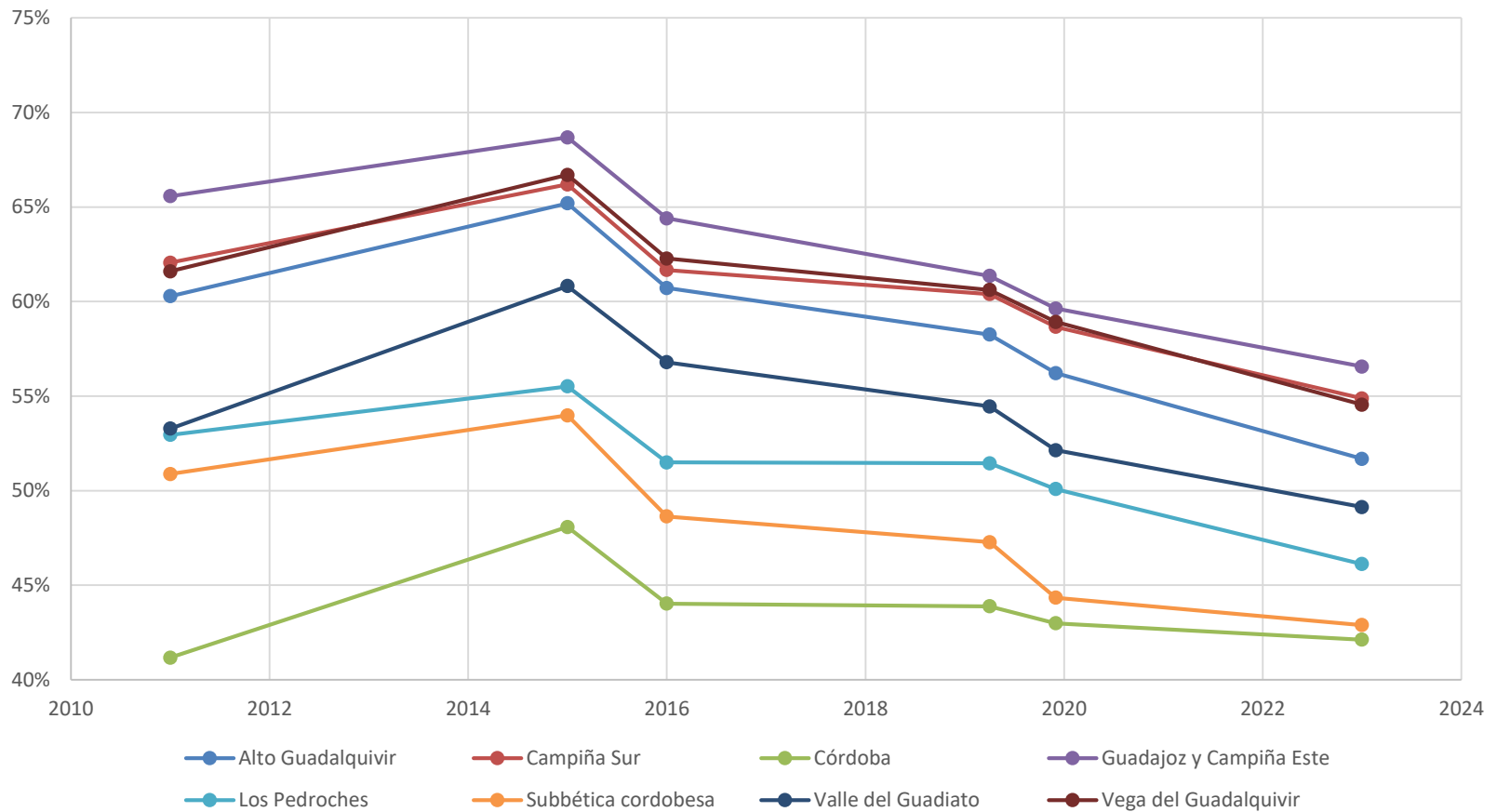


Córdoba. Evolución del porcentaje de abstención en generales por comarcas\*



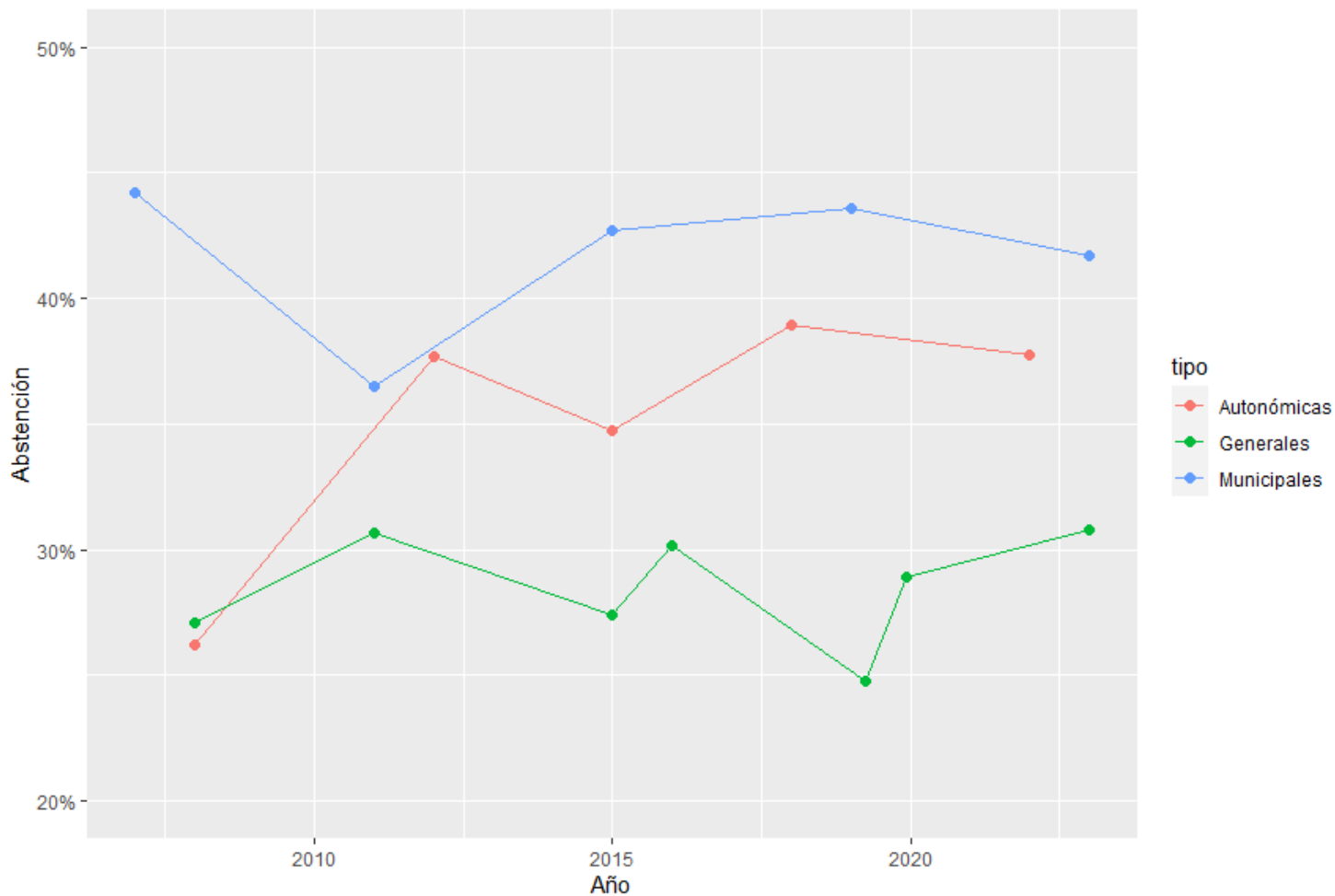
\*Generales de 2023 resultados provisionales

## Córdoba provincia. Evolución del % de voto a la izquierda en generales por comarcas\*



\*Generales de 2023 resultados provisionales

### Córdoba capital. Evolución del porcentaje de abstención\*

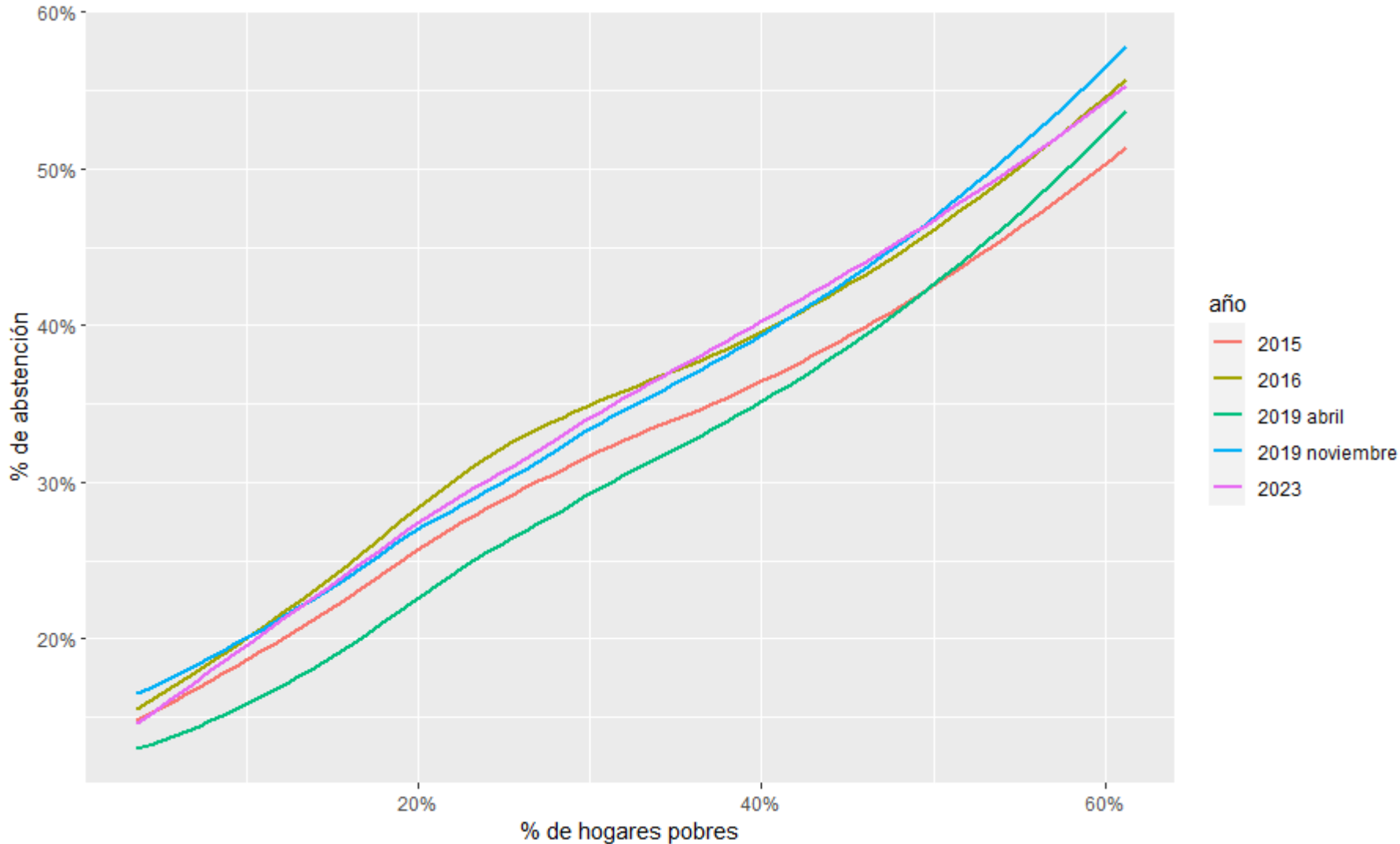


\*Generales de 2023 estimación

## Córdoba capital. Resultados de últimas elecciones generales y municipales

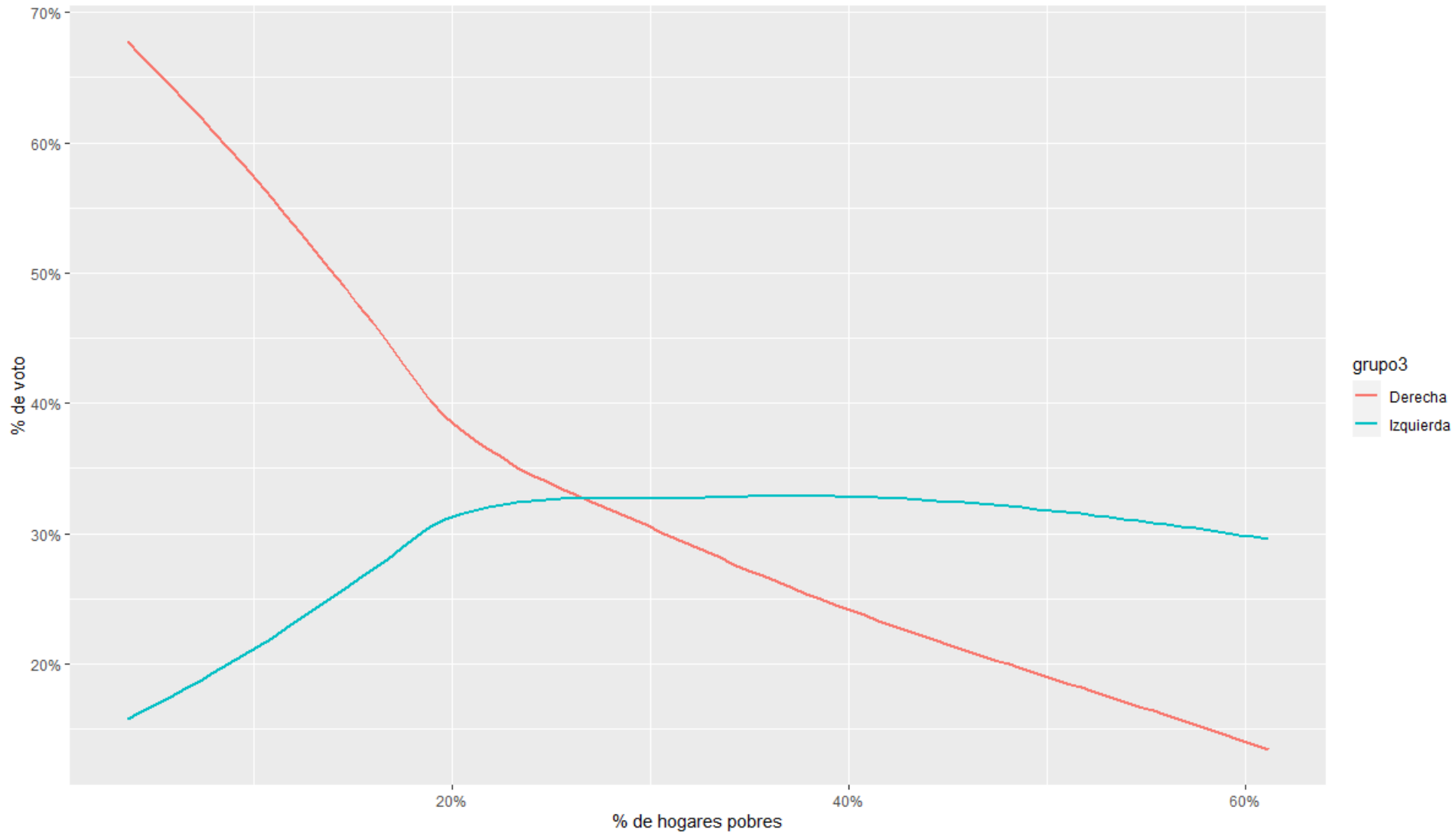
|                | Generales |       | Municipales |       |
|----------------|-----------|-------|-------------|-------|
|                | 2023      | 2019  | 2023        | 2019  |
| VOX            | 27902     | 37271 | 17987       | 11681 |
| PP+Cs          | 75289     | 63596 | 71879       | 65990 |
| PSOE           | 47894     | 46855 | 32891       | 39509 |
| SUMAR          | 27181     | 29185 | 19561       | 24679 |
| Otros          | 3080      | 4201  | 5983        | 3611  |
| VOX            | 15,4%     | 20,6% | 12,1%       | 8,0%  |
| PP+Cs          | 41,5%     | 35,1% | 48,5%       | 45,4% |
| PSOE           | 26,4%     | 25,9% | 22,2%       | 27,2% |
| SUMAR          | 15,0%     | 16,1% | 13,2%       | 17,0% |
| Bloque Feijoo  | 56,9%     | 55,7% | 60,6%       | 53,4% |
| Bloque Sánchez | 41,4%     | 42,0% | 35,4%       | 44,1% |

Porcentaje de abstención x Porcentaje de hogares pobres\*

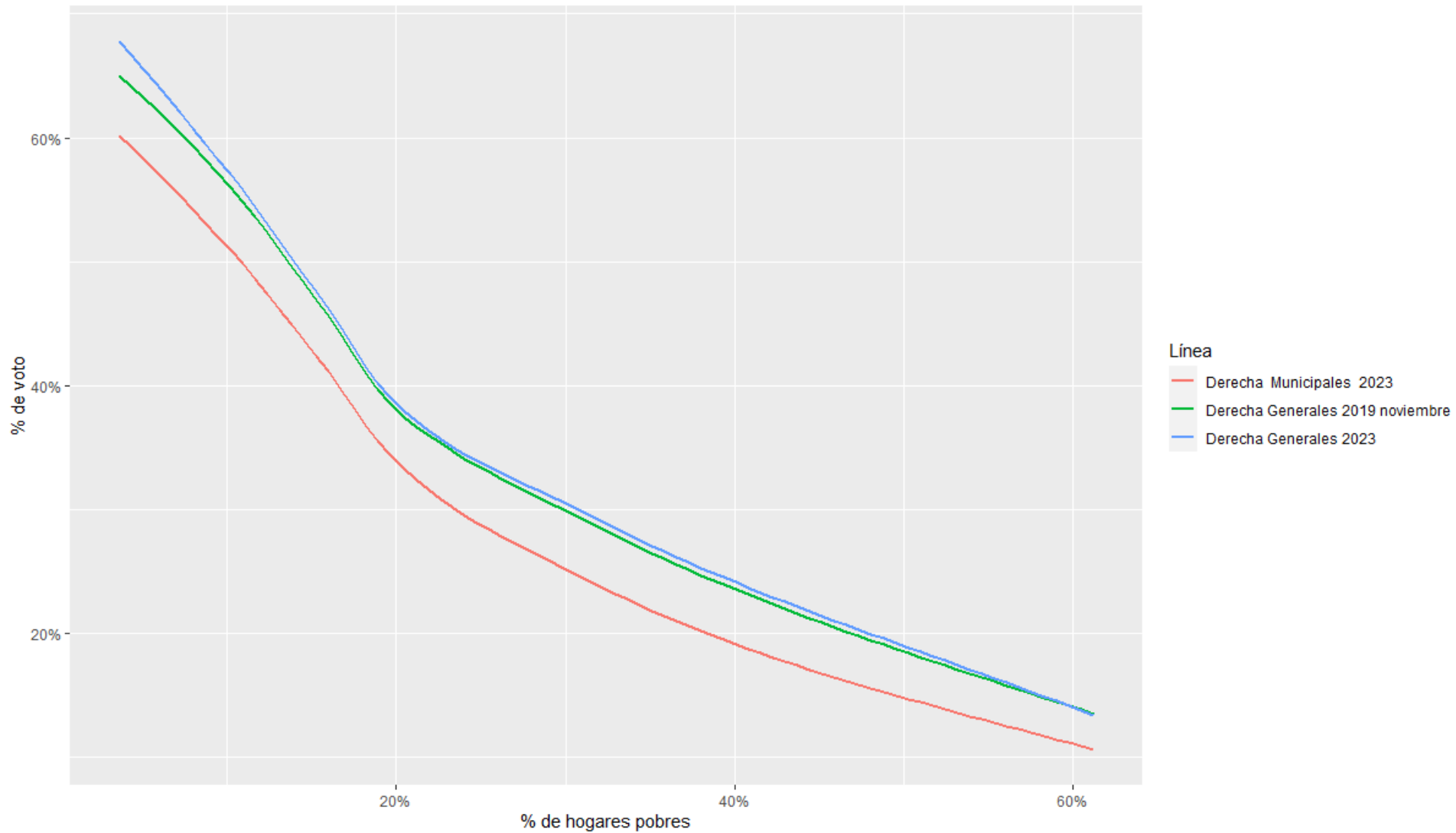


\*Generales de 2023 resultados provisionales

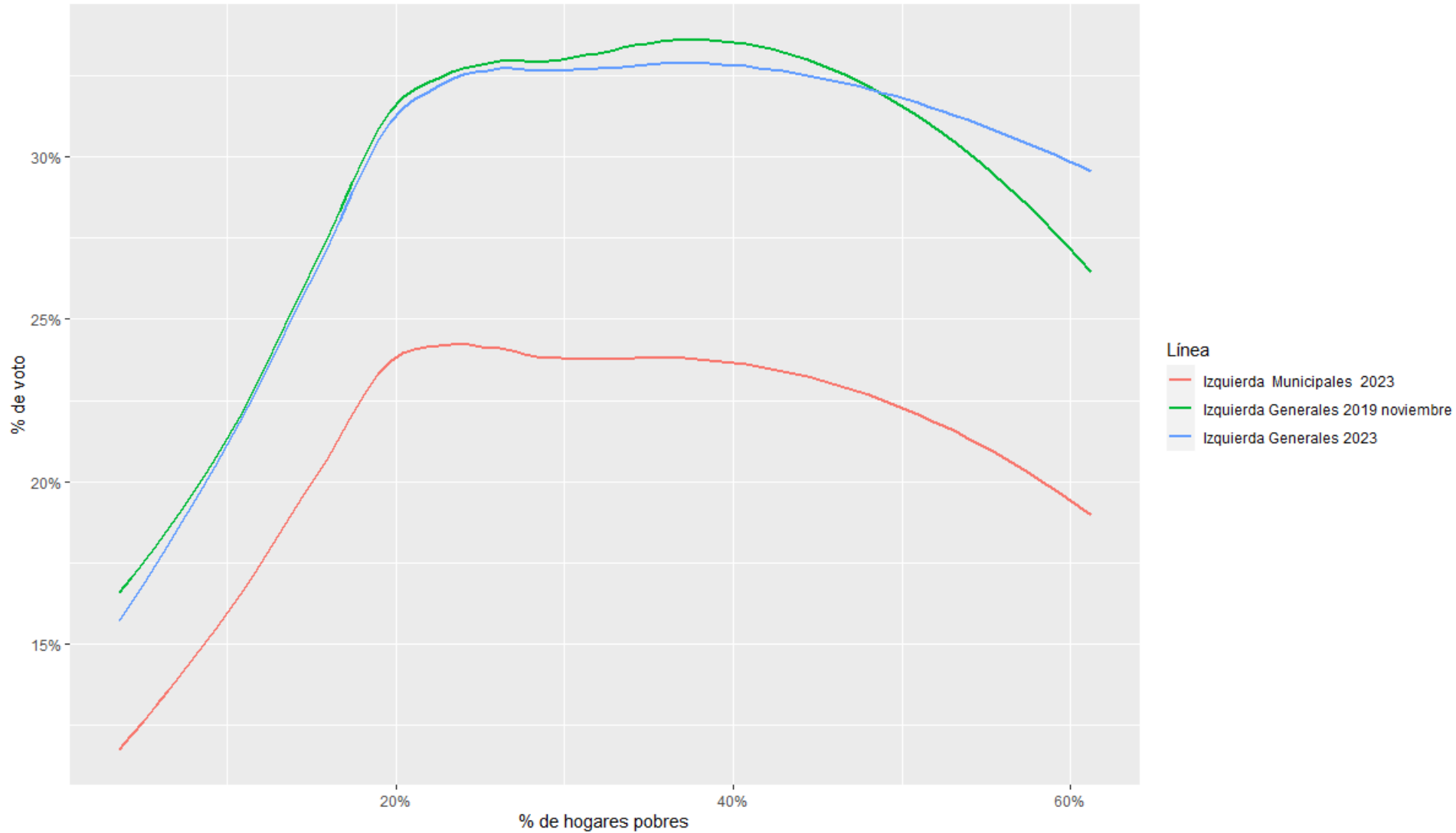
## Porcentaje de voto por bloques x Porcentaje de hogares pobres. Generales



## Porcentaje de voto por bloques x Porcentaje de hogares pobres. Derecha

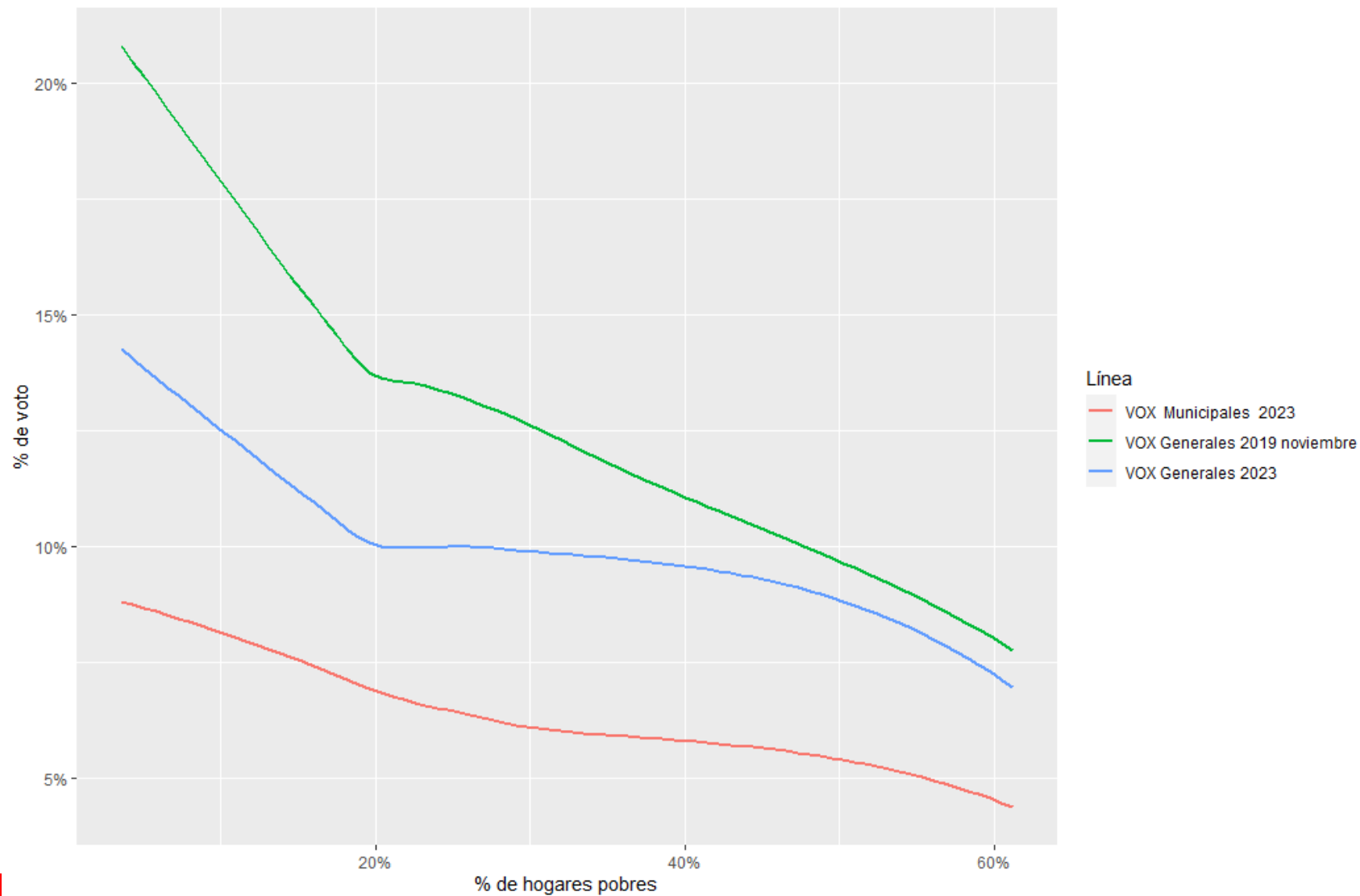


### Porcentaje de voto por bloques x Porcentaje de hogares pobres. Izquierda

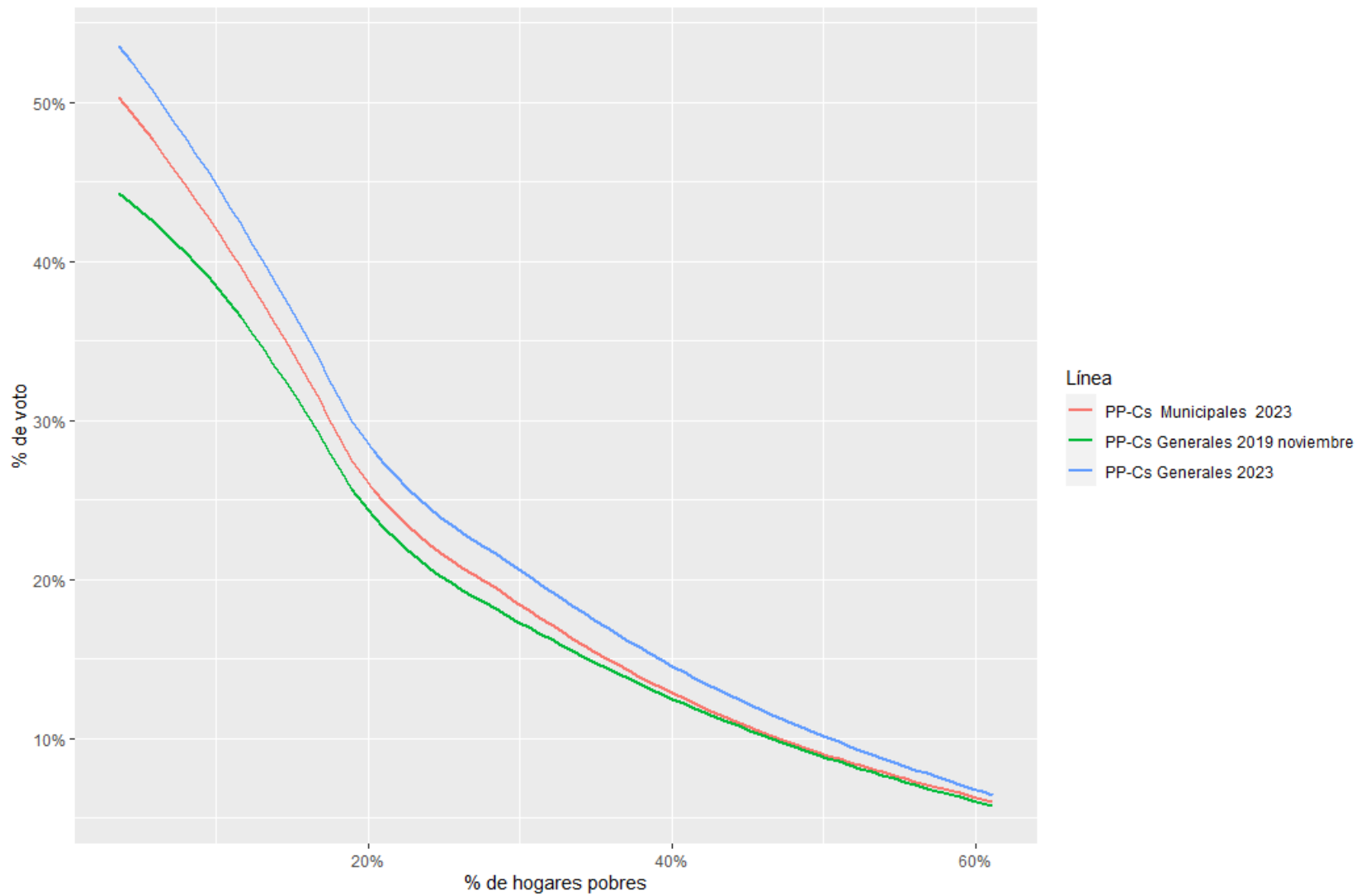




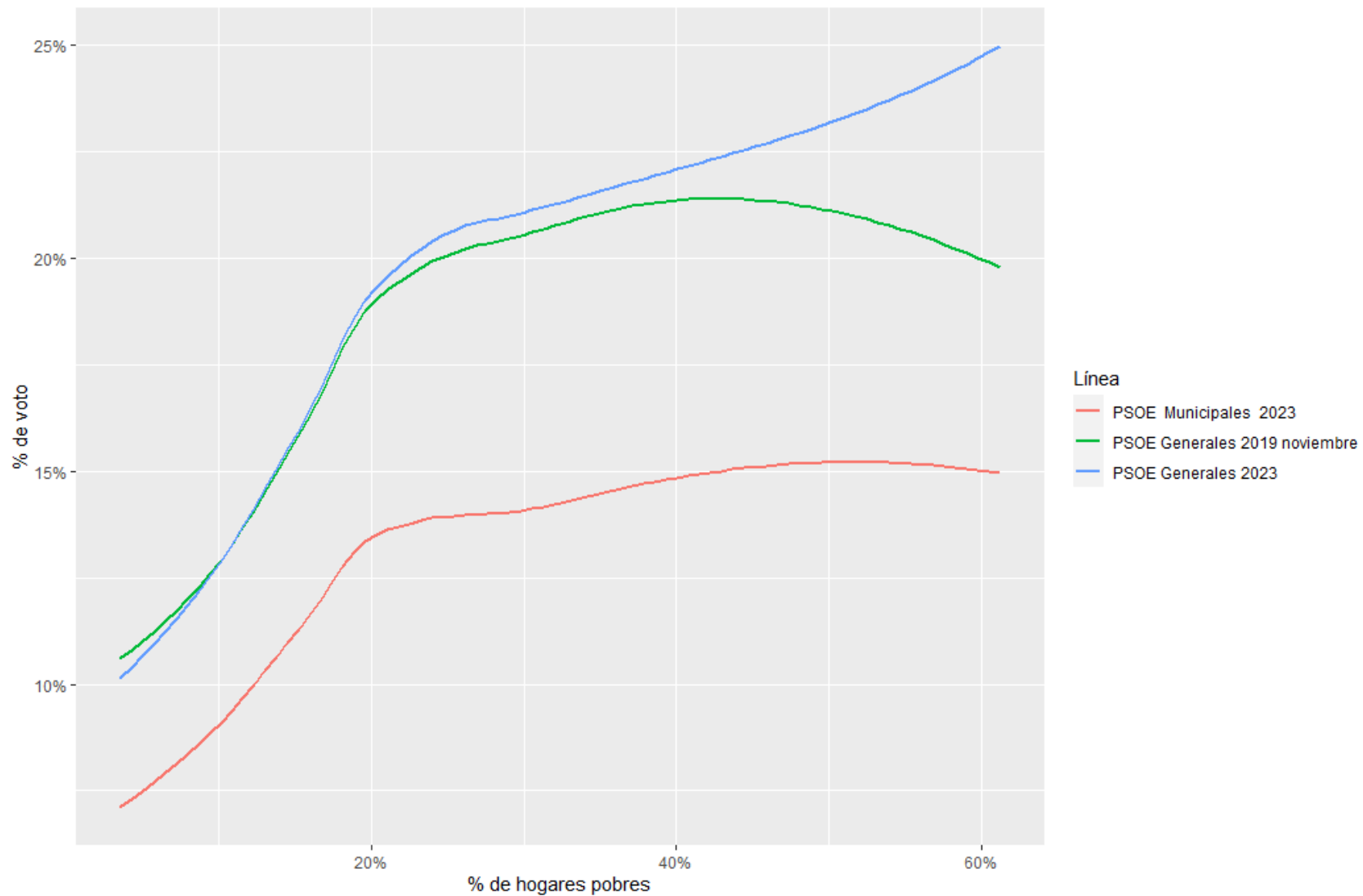
## Porcentaje de voto a VOX x Porcentaje de hogares pobres.



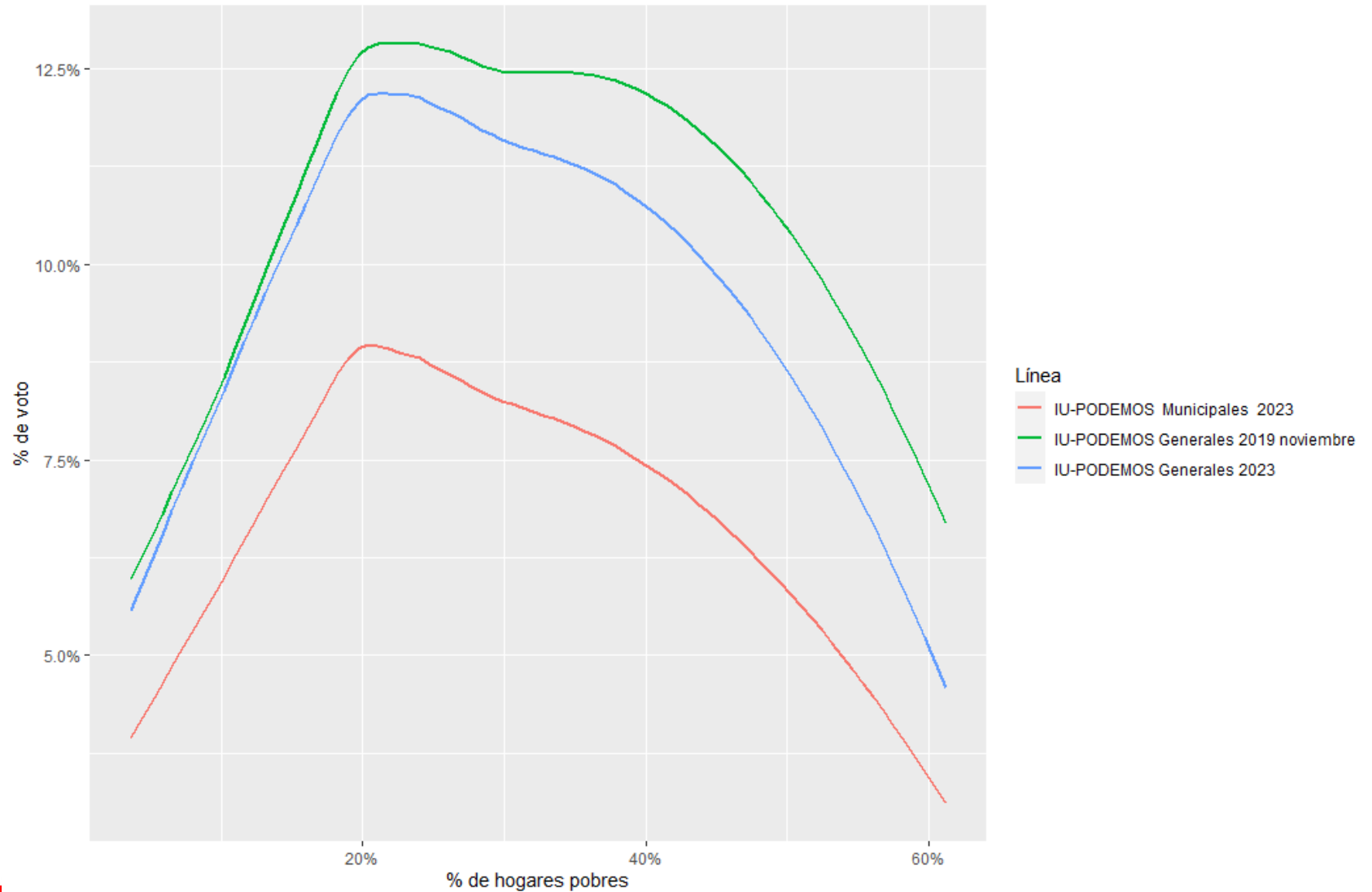
## Porcentaje de voto a PP+Cs x Porcentaje de hogares pobres.



## Porcentaje de voto a PSOE x Porcentaje de hogares pobres.

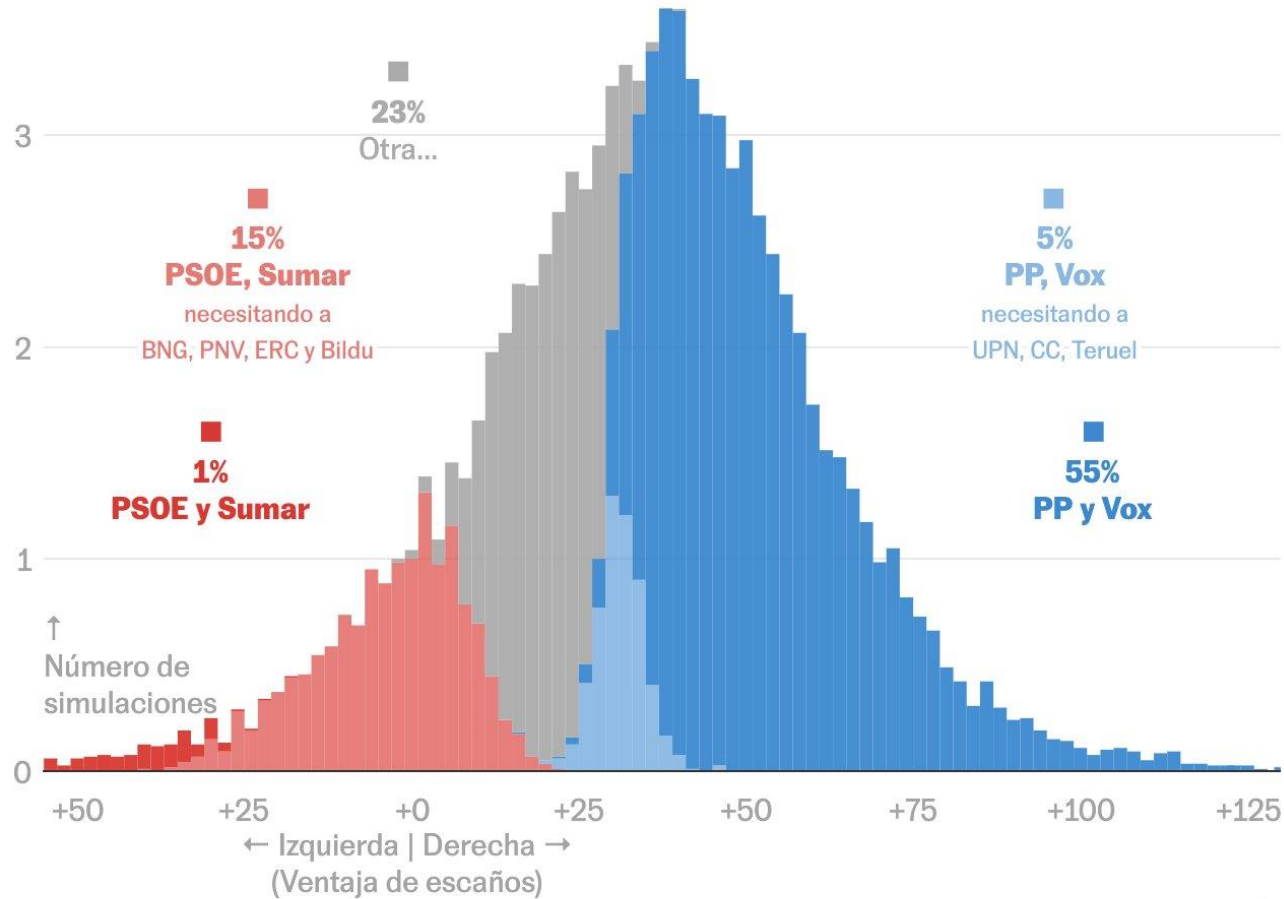


Porcentaje de voto a IU-PODEMOS (Hacemos, SUMAR) x Porcentaje de hogares pobres.



## Estimación de Kiko Llaneras (El País) de probabilidades de mayorías

**¿Qué probabilidad tiene cada mayoría?** Resultados de 15.000 simulaciones a partir de encuestas. La altura es la probabilidad del resultado exacto



Elaboración propia / EL PAÍS

## Desviación de encuestas (Electomanía)

| Encuestadora         | Fecha  | Desviación ▲ | DesvPSOE | DesvPP | DesvVox | DesvSumar |
|----------------------|--------|--------------|----------|--------|---------|-----------|
| 1 40dB               | 17-jul | 5,7          | 3,0      | 0,2    | -1,1    | -1,4      |
| 2 Cluster17          | 17-jul | 5,8          | 2,8      | -0,5   | -1,3    | -1,2      |
| 3 ElectroPanel       | 17-jul | 5,9          | 2,9      | -1,4   | -0,5    | -1,1      |
| 4 SocioMétrica       | 17-jul | 6,0          | 3,4      | -0,4   | -1,3    | -...      |
| 5 CIS                | 17-jul | 6,0          | -0,5     | 2,3    | 0,6     | -2,6      |
| 6 Top Position       | 11-jul | 6,1          | 3,6      | -1,1   | -0...   | -0,5      |
| 7 IMOP               | 17-jul | 6,3          | 3,5      | 0,2    | -0,4    | -2,2      |
| 8 Sondaxe            | 17-jul | 6,6          | 3,3      | -1,2   | -0,2    | -1,9      |
| 9 Opinòmetre         | 5-jul  | 6,7          | 2,7      | 0,5    | -0,3    | -3,2      |
| 10 Simple Lógica     | 17-jul | 7,0          | 3,1      | 0,9    | -1,5    | -1,5      |
| 11 Target Point      | 17-jul | 7,1          | 3,6      | -3,3   | -       | 0,2       |
| 12 DYM               | 17-jul | 7,9          | 4,6      | -2,4   | 0,1     | -0,8      |
| 13 YouGov            | 17-jul | 8,1          | 3,7      | 1,1    | -1,6    | -1,7      |
| 14 GAD3              | 17-jul | 8,4          | 3,1      | -3,8   | 0,7     | 0,8       |
| 15 Sigma Dos         | 17-jul | 8,5          | 3,7      | -2,3   | 1,2     | -1,3      |
| 16 Celeste-Tel       | 14-jul | 8,5          | 3,3      | -3,4   | 1,0     | 0,8       |
| 17 Data10            | 17-jul | 8,7          | 5,1      | -2,5   | -0,7    | -0,4      |
| 18 Hamalgama Métrica | 16-jul | 9,0          | 4,2      | -3,2   | -1,4    | 0,2       |
| 19 Ipsos             | 7-jul  | 9,5          | 3,5      | -2,2   | -0,2    | -0,6      |
| 20 Invyemark         | 8-jul  | 9,6          | 5,6      | 0,7    | -1,9    | -1,4      |
| 21 NC Report         | 17-jul | 9,9          | 3,4      | -4,1   | 1,4     | 1,0       |
| 22 GESOP             | 17-jul | 11,5         | 4,3      | 2,5    | -2,6    | -2,1      |

MUCHAS GRACIAS POR SU ATENCIÓN